

argus[®]



e2v

Introduction

Forts d'une expérience approfondie de plus de 30 ans en matière de conception et de recherche, les ingénieurs d'e2v poursuivent leur travail intensif d'innovation en proposant les technologies d'imagerie thermique portables les plus performantes pour les services de secours et de sécurité.

Outils précieux pour les pompiers, les caméras thermiques Argus leur permettent de voir à travers les fumées, d'identifier des victimes potentielles afin de leur porter secours, ainsi que de localiser des points particulièrement dangereux ou le foyer d'un incendie et ses zones d'extension. Elles aident la police et les forces de sécurité à appréhender les délinquants et à rassembler des preuves, contribuant ainsi à sauver des vies et des biens. Les caméras Argus peuvent également être utilisées pour de nombreuses autres applications exigeant un contrôle des températures, notamment dans le cadre d'opérations de maintenance préventive et de suivi du fonctionnement de nombreux équipements. Elles permettent par ailleurs de voir dans des conditions de visibilité nulle.

Les caméras Argus sont disponibles auprès des bureaux de vente et d'assistance du réseau mondial d'e2v, implantés au Royaume-Uni, aux États-Unis, en France et à Hong-Kong, ainsi que par l'intermédiaire d'un réseau étendu de distributeurs et de représentants desservant de nombreux autres pays dans le monde entier.

Nos toutes dernières gammes de caméras sont conçues pour afficher des dimensions compactes et un poids réduit, inférieur à 1,4 kg tout en bénéficiant d'une grande robustesse. Les gammes Argus4 et Argus SC sont équipées d'un boîtier Radel extrêmement robuste, qui offre une grande résistance à la chaleur, à l'humidité et aux chocs. Les caméras Argus bénéficient d'une certification de résistance à des chutes d'une hauteur de 2 mètres. Elles sont également capables de supporter des projections d'eau et une immersion de courte durée.

Les caméras Argus s'avèrent extrêmement sûres, avec un taux de fiabilité de 99,9 %*. Vous pourrez toujours compter sur votre caméra Argus, en toutes circonstances.

*Relatif aux défaillances standard au cours de la période de garantie, non imputables à des dommages causés par l'utilisateur ou à l'occasion de mises à niveau, le cas échéant.

Notre gamme

À propos de nos caméras

Les caméras de la gamme Argus4 ont été spécialement conçues pour répondre aux besoins des pompiers du monde entier.



Argus4
Caméra Argus4 standard.

Argus4 HR320
La caméra HR320 est équipée d'un détecteur à haute définition pour offrir une qualité d'image supérieure.

Argus4 LITE
Solution économique.

Les caméras portables de la gamme Argus SC ont été conçues pour les applications de sécurité et les opérations de police.



Argus SC
Caméra Argus SC standard.

Argus SC 50
Disponible avec un objectif optionnel offrant un angle de vision à 50 ou 24 degrés et un détecteur à haute définition pour une qualité d'image supérieure.

Caractéristiques des caméras Argus



Accessoires standard

Les caméras Argus sont fournies avec les accessoires standard suivants :

- › Poignée
- › Mallette de transport souple
- › Sangles latérales
- › Deux batteries rechargeables
- › Chargeur de batterie avec prise secteur (États-Unis, Royaume-Uni, Europe)
- › Bandoulière
- › Câble USB pour la connexion d'un ordinateur portable
- › Manuel d'utilisation
- › Logiciel d'utilisation



Les accessoires ci-dessus sont fournis de série avec les caméras Argus4 et Argus SC, sauf indication contraire. Tous les accessoires standard des caméras Argus SC sont fournis en noir.

**Les caractéristiques et les accessoires des caméras peuvent différer en fonction des spécifications de la caméra.

Les caméras thermiques Argus offrent les fonctionnalités** les plus sophistiquées du marché :

Détecteur 320 x 240 haute résolution (disponible sur les caméras Argus4 HR320, Argus SC 50 et Argus SC 24)

De toutes les caméras portables d'imagerie thermique disponibles, les caméras thermiques Argus sont de loin celles qui offrent la plus grande netteté d'image. Les caméras Argus4 HR320 et Argus SC utilisent un détecteur microbolométrique à base de silicium amorphe (Asi) à haute résolution, pour produire des images plus nettes et délivrer des performances supérieures.

Écran LCD hautes performances (disponible sur les caméras Argus4 HR320, Argus SC 50 et Argus SC 24)

Grâce à leur écran LCD couleur de grandes dimensions, les caméras Argus sont capables d'afficher des images thermiques à haute définition avec un niveau de visibilité élevé, quels que soient les niveaux de luminosité ambiante.

Boîtier robuste et résistant

Les caméras Argus sont dotées d'un boîtier Radel® de grande qualité, qui a été choisi pour sa robustesse et sa résistance à la chaleur, à l'humidité et aux impacts. L'utilisation combinée de composants renforcés, d'une conception mécanique optimale et de boucliers de protection offre une résistance élevée aux chocs.

Capture d'images numériques SceneSave™

Les caméras Argus permettent de capturer et de stocker jusqu'à 100 images. Grâce à cette fonctionnalité, l'utilisateur peut « photographier » la scène visualisée. Il est ensuite possible d'utiliser l'image ainsi capturée dans des rapports, à des fins d'investigation, d'analyse de la propagation d'un incendie, de constitution de preuves ou d'évaluation de procédures ou de programmes de formation.

L'image capturée fournit également des informations importantes, telles que la date et l'heure de la prise de vue, la température du point dangereux et la température ambiante. Il est également possible de lui attribuer un nom spécifique.



Fonctionnalités des caméras

Colorisation dynamique de l'écran (DSC, Dynamic Scene Colourisation)

Les caméras Argus4 et Argus SC fournissent à l'utilisateur une sélection de palettes de couleurs qui permettent de coloriser l'image thermique pour faciliter son interprétation. Les zones les plus chaudes dans le champ de vision de la caméra sont ainsi identifiées. Les caméras Argus4 proposent 13 palettes de couleurs différentes, alors que les caméras Argus SC en proposent 11.

Sur les caméras Argus4, les palettes de couleurs sont sélectionnées au moyen de la télécommande ou du logiciel fourni. Sur les caméras Argus SC, les palettes de couleurs sont sélectionnées à l'aide du menu affiché à l'écran. Une fois la palette de couleurs définie, celle-ci sera toujours sélectionnée automatiquement au démarrage de la caméra.

Les caméras Argus4 permettent aux pompiers de disposer de deux modes de colorisation qui fournissent une indication immédiate de la température. Un dégradé de couleurs apparaît progressivement sur une image monochrome lorsque la température de la scène visualisée dépasse 150 °C. Ce dégradé de couleurs arrive à saturation lorsque la température atteint 660 °C. L'utilisateur peut choisir entre un dégradé rouge ou rouge clair. Lorsque cette dernière option est choisie, le jaune apparaît à une température de 150 °C et arrive à saturation à 400 °C. Du rouge apparaît alors et arrive à saturation à 660 °C.

Contrairement à d'autres caméras, la relation entre la couleur affichée et la température de la scène visualisée est fixe et reste inchangée dans tous les modes de sensibilité de la caméra.



La fonctionnalité SceneSave™ permet à l'utilisateur de télécharger des images et des palettes de couleurs.

Palettes de couleurs DSC des caméras Argus :



niveaux de gris



niveaux de gris avec points chauds en noir



détection de chaleur en rouge



détection de chaleur en rouge avec points chauds en noir



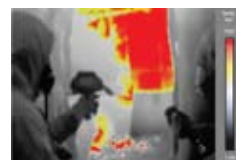
détection de chaleur en rouge clair



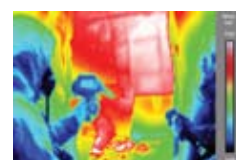
détection de chaleur en rouge clair avec points chauds en noir



indicateur de chaleur



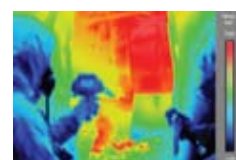
indicateur de chaleur en rouge clair



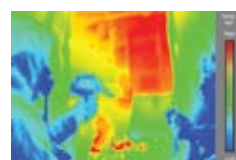
couleur pleine 1



couleur pleine 2



Full couleur pleine 3



demi-couleur



niveaux de vert

Les caméras Argus SC intègrent des options de couleurs supplémentaires pour effectuer des recherches de nuit.

Trois modes de sensibilité

Les différents modes de sensibilité de température permettent d'étendre la plage de températures dynamique des caméras d'imagerie thermique. Les caméras Argus4 sont les seules à fournir 3 modes différents, contre 2 modes seulement en général, afin d'accroître la plage de températures visualisables jusqu'à 1000 °C.

La caméra Argus4 sélectionne automatiquement le mode de sensibilité optimal afin d'afficher l'image la plus claire et la plus détaillée possible. Le changement de mode de sensibilité s'effectue de façon imperceptible pour l'utilisateur. Toutes les palettes de couleurs restent inchangées et il n'apparaît aucun effet de « voile blanc », courant sur les autres caméras thermiques et source de perte de détails.



Haute sensibilité

La lettre « M » s'affiche en vert sur l'écran LCD de la caméra Argus afin d'indiquer que celle-ci se trouve en mode Haute sensibilité. L'écran LCD affiche une image claire et détaillée. La caméra sélectionne ce mode lorsque la température des objets présents dans son champ de vision est comprise entre -40 °C et 150 °C.

Basse sensibilité

La lettre « M » s'affiche en orange sur l'écran LCD de la caméra Argus afin d'indiquer que celle-ci se trouve en mode Basse sensibilité. L'écran LCD affiche une image légèrement moins détaillée qu'en mode Haute sensibilité. La caméra sélectionne ce mode lorsqu'une partie importante de la scène présente une température moyenne comprise entre 150 °C et 400 °C.

Très basse sensibilité

La lettre « M » s'affiche en rouge sur l'écran LCD de la caméra Argus afin d'indiquer que celle-ci se trouve en mode Très basse sensibilité. La caméra sélectionne ce mode lorsqu'une partie importante de la scène présente une température moyenne supérieure à 400 °C. Ce mode permet de visualiser des températures très élevées pouvant atteindre 1000 °C (800 °C pour les caméras Argus4 et Argus4 Lite).

Fonctionnalités des caméras (suite)

Écran d'accueil personnalisable

Les caméras Argus offrent un écran d'accueil personnalisable exclusif. Celui-ci permet d'afficher des noms ou des logos de brigade, de compagnie de sapeurs-pompiers ou d'entreprise sur l'écran d'accueil, à des fins de suivi du matériel et/ou de personnalisation de la caméra.



Mesure directe de la température de points spécifiques

Afin de déterminer la température de certains objets dans une zone spécifique de la scène visualisée, les caméras Argus sont dotées d'une fonction de mesure directe de la température (DTM, Direct Temperature Measurement). La température DTM est affichée dans le coin inférieur droit de l'écran (voir l'illustration ci-dessous).

La fonction DTM peut être utilisée par les pompiers pour mesurer les températures des portes avant de pénétrer dans un bâtiment ou dans une pièce, pour localiser plus facilement les éléments chauds potentiellement dangereux, tels que des bouteilles de gaz, ainsi que pour identifier les zones d'extension d'un incendie à l'intérieur d'un bâtiment. Elle peut également aider les forces de police à comparer la température normale d'une habitation avec la température d'un bâtiment utilisé pour la culture de plantes destinées à la production de drogues.

Mesure de la température ambiante

Pour aider les pompiers à déterminer les caractéristiques d'un environnement d'intervention, les caméras Argus4 sont équipées d'un dispositif de mesure de la température ambiante.

Un capteur installé à l'avant de la caméra mesure la température ambiante, afin de fournir une indication de la température à proximité des pompiers. Cette mesure est affichée dans le coin inférieur gauche de l'écran, comme indiqué sur l'illustration.

La température peut être affichée en degrés centigrades ou Fahrenheit. Le choix des unités de température s'effectue au moyen du logiciel ou de la télécommande.

Réglage de la luminosité de l'écran LCD

Il est possible de désactiver le rétroéclairage de l'écran LCD des caméras Argus SC, afin d'éviter tout risque d'identification lors des opérations de filature.

Date et heure

La date et l'heure s'affichent en haut de l'écran de visualisation.

Menu de configuration à l'écran

Les touches des caméras Argus SC permettent à l'utilisateur de régler les paramètres de la caméra, ainsi que d'afficher ou de supprimer des images stockées. Les paramètres des caméras Argus4 peuvent être réglés uniquement à l'aide de la télécommande. Il s'agit d'une fonction de sécurité qui a pour objet d'éviter toute modification accidentelle des paramètres lors d'une situation d'urgence.

Zoom

Les caméras Argus sont équipées de série d'un zoom x2. Certains modèles sont dotés d'un zoom x4.



Vue normale



Vue avec zoom x2



Vue avec zoom x4



Mesure de la température ambiante
Mesure directe de la température de points spécifiques

Fonctionnalités et applications

Fonctionnalités supplémentaires

- › Délai de démarrage de 5 secondes
- › Poids de 1,3 kg sans batterie ; 1,5 kg avec batterie
- › Délai de chargement de la batterie : 2 heures
- › Autonomie de la batterie : 4 heures minimum
- › Poignée amovible et sangles réglables
- › Sangles Nomex
- › Affichages à l'écran :

Indicateur du niveau de charge de la batterie

Température ambiante

Température de points spécifiques

Date et heure



Applications des caméras Argus

Une caméra Argus constitue un équipement essentiel pour les pompiers. Elle contribue notamment à :

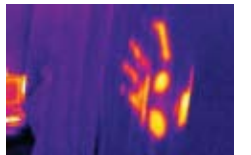
- › Analyser des incendies
- › Mener des opérations de recherche et de secours
- › Collecter des éléments criminalistiques essentiels avant leur destruction
- › Localiser le foyer et les zones d'extension d'un incendie
- › Détecter des incendies internes à l'intérieur de murs ou de planchers creux, ou de faux plafonds
- › Enseigner et évaluer des techniques de lutte anti-incendie
- › Progresser à travers des fumées denses
- › Mener des opérations de surveillance anti-incendie
- › Examiner des conteneurs de stockage de produits dangereux ou inflammables



L'image de cette maison affichée sur l'écran LCD de la caméra Argus SC est parfaitement réelle. Elle montre la chaleur émise depuis un grenier utilisé pour la culture de cannabis.

Une caméra Argus constitue un équipement essentiel pour les forces de l'ordre. Elle contribue notamment à :

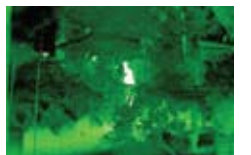
- › Rechercher des fugitifs
- › Assurer la sécurité des agents de police
- › Assurer la surveillance des frontières
- › Mener des opérations de recherche et de secours
- › Mener des opérations de lutte anti-drogue
- › Mener des opérations de filature
- › Collecter des preuves
- › Effectuer des patrouilles de routine
- › Mener des opérations de formation et d'évaluation
- › Mener des investigations lors d'accidents de la circulation
- › Effectuer des patrouilles maritimes
- › Détecter des compartiments dissimulés
- › Rechercher des objets enfouis
- › Collecter des preuves criminalistiques
- › Détecter la présence de personnes



Assistance pour la collecte d'éléments criminalistiques



Collecte de preuves



Recherche de fugitifs



Garantie et assistance

- › Garantie standard de 24 mois
- › La durée de la garantie peut être prolongée de 3 ans à la date d'achat
- › Une large gamme d'accessoires est disponible pour les utilisateurs finaux. Il s'agit notamment de composants externes tels que des boucliers de protection, des poignées, des bandoulières et des accessoires pour batteries
- › Pour obtenir la liste complète de ces accessoires, contactez votre distributeur local
- › e2v dispose de centres de réparations/services dans le monde entier

Normes

- › Les caméras disposent d'une protection étanche conforme à la norme IP67
- › Toutes les pièces des caméras sont conformes à la directive ROHS 2002/95/EC de l'Union Européenne
- › Compatibilité électromagnétique et protection contre les perturbations radioélectriques : BS EN 61000-6-3-2001, BS EN 61000-6-1:2001, FCC CFR-47 Section 15
- › Niveau de sécurité conforme à la norme IEC 60950-1 et aux normes nationales associées
- › Résistance aux vibrations/chocs conforme à la norme BS EN 60721-3-2 Classe 2M3

Accessoires optionnels pour caméras

Les caméras Argus peuvent être équipées de toute une gamme d'accessoires complémentaires :

- › Chargeur de batterie et support de fixation pour camion
- › Bloc batterie-émetteur
- › Station et kit de réception
- › Adaptateur vidéo et d'alimentation externe
- › Mallette de transport rigide
- › Support de fixation
- › Cordon rétractable



www.argusdirect.com

**Bureau commercial régional
pour l'Europe**

e2v ltd
106 Waterhouse Lane
Chelmsford
Essex, CM1 2QU
Angleterre
Tél.: +44 (0)1245 493493
Fax: +44 (0)1245 492492
E-mail: argus.enquiries@e2v.com

Amérique du Nord et du Sud

e2v inc
4 Westchester Plaza
Elmsford
NY 10523-1482
États-Unis
Tél.: +1 (914) 592 6050 ou
Tél.: +1-800-342-5338
Fax: +1 914 592 5148
E-mail: argus.enquiries-na@e2v.com

**Bureau commercial régional
pour l'Europe**

e2v sas
16 Burospace
F-91572 Bièvres
Cedex
France
Tél.: +33 (0)1 6019 5500
Fax: +33 (0)1 6019 5529
E-mail: argus.enquiries-fr@e2v.com

Asie Pacifique

e2v
11/F
Onfem Tower
29 Wyndham Street
Central
Hong-Kong
Tél.: +852 3679 364 8/9
Fax: +852 3583 1084
E-mail: argus.enquiries-ap@e2v.com

**Technologies d'imagerie thermique Argus.
Comptez sur Argus, en toutes circonstances.**

e2v