



www.argusdirect.com

www.argusdirect.com

argus®



Regionale Vertriebsniederlassung

Europa

e2v ltd
106 Waterhouse Lane
Chelmsford
Essex, CM1 2QU
England
T +44 (0)1245 493493
F +44 (0)1245 492492
E-mail: argus.enquiries@e2v.com

Amerika

e2v inc
4 Westchester Plaza
Elmsford
NY 10523-1482
USA
T +1 (914) 592 6050 oder
T +1-800-342-5338
F +1 914 592 5148
E-mail: argus.enquiries-na@e2v.com

Regionale Vertriebsniederlassung

Europa

e2v sas
16 Burospace
F-91 572 Bievres
Cedex
Frankreich
T +33 (0)1 6019 5500
F +33 (0)1 6019 5529
E-mail: argus.enquiries-fr@e2v.com

Asien/Pazifik

e2v
11/F
Onfem Tower
29 Wyndham Street
Central
Hong Kong
T +852 3679 364 8/9
F +852 3583 1084
E-mail: argus.enquiries-ap@e2v.com

**Argus Wärmebildgebung.
Darauf können Sie sich verlassen.**

e2v

e2v

Einführung

Auf der Grundlage einer 30-jährigen Erfahrung in der Forschung und Entwicklung nehmen die Konstrukteure von e2v eine führende Rolle im Bereich der portablen Wärmebildgebungstechnologie für Rettungs- und Sicherheitsdienste ein.

Argus Kameras bieten wertvolle Unterstützung bei der Brandbekämpfung und ermöglichen es der Feuerwehr, durch dichten Rauch hindurch zu sehen, Opfer zu erkennen und zu retten, Glutnester und Brandherde zu ermitteln sowie die Ausbreitung von Bränden zu bestimmen. Sie helfen Polizei- und Sicherheitskräften, Delinquenten festzunehmen und Beweise zu sichern sowie Leben und Eigentum zu schützen. Argus Kameras eignen sich für zahlreiche weitere Einsatzzwecke, bei denen Temperaturen überwacht werden müssen, beispielsweise zur vorbeugenden Wartung und Zustandsüberwachung von Geräten. Sie verbessern außerdem die Sicht bei ungünstigen Lichtverhältnissen oder in der Dunkelheit.

Argus Kameras sind über das weltweite Netzwerk von e2v-Vertriebs- und Kundendienstniederlassungen in Großbritannien, den USA, Frankreich und Hongkong sowie ein Händler- und Repräsentantennetz für weitere Kerngebiete in der ganzen Welt erhältlich.

Unser neuestes Kamerasortiment wurde im Hinblick auf eine kompakte Größe und ein geringes Gewicht (unter 1,4 kg) bei maximaler Robustheit entwickelt. Die Argus4- und Argus SC-Reihe sind mit einem verstärkten Radel-Gehäuse ausgestattet, um die Beständigkeit gegen Hitze, Wasser und Stöße sicherzustellen. Argus Kameras widerstehen Stürzen aus bis zu 2 Metern Höhe. Die Kameras sind auch gegen Schlagregen und kurzfristiges Eintauchen in Wasser beständig.

Argus Kameras bieten eine Zuverlässigkeit von 99,9 %*.
Auf eine Argus Kamera können Sie sich verlassen.

*Bezieht sich auf Standardausfälle während des Garantiezeitraums, ohne vom Kunden zu verantwortende Schäden oder Umrüstungen..

Sortiment

Über unsere Kameras

Die Kamerareihe Argus4 wurde speziell für die Brandbekämpfung konzipiert.



Argus4
Die Standardversion der Argus4.

Argus4 HR320
Die HR320 ist mit einem hochauflösenden Detektor ausgestattet, der eine überragende Bildqualität bietet.

Argus4 LITE
Kostengünstige Lösung.

Die Argus SC-Kamerareihe umfasst Handkameras für Sicherheits- und Polizeikräfte.



Argus SC
Die Standardversion der Argus SC.

Argus SC 50
Erhältlich mit einem optionalem Objektiv für ein Sichtfeld von 50 oder 24 Grad und einem hochauflösenden Detektor, der eine überragende Bildqualität bietet.

Merkmale der Argus-Reihe



Standardzubehör für Kameras

Argus Kameras werden serienmäßig mit folgendem Zubehör geliefert:

- › Griff
- › Kameratragetasche
- › Seitenriemen
- › Zwei aufladbare Akkupacks
- › Akku-Ladegerät mit Netzstecker (USA, GB, Europa)
- › Halsriemen
- › USB-Verbindungskabel für PC/Laptop
- › Bedienungsanleitung
- › Benutzersoftware.



Sofern nicht anders angegeben, gehört das oben aufgeführte Zubehör zum Standardlieferumfang der Argus4 und Argus SC Kameras. Das gesamte Standardzubehör für die Argus SC wird in Schwarz geliefert.

**Die Kamerafunktionen und das Zubehör können je nach den Spezifikationen der Kamera abweichen.

Argus Wärmebildkameras bieten die fortschrittlichsten Merkmale** auf dem Markt. Hierzu zählen:

Hochauflösender 320 x 240-Detektor (für die Argus4 HR320, Argus SC 50 und Argus SC 24 erhältlich)

Argus Wärmebildkameras bieten ein deutlich schärferes Bild als jede andere Wärmebildkamera. Die Argus4 HR320 und Argus SC verwenden einen hochauflösenden Mikrobolometerdetektor aus amorphem Silikon (ASi), um eine maximale Bildschärfe und überragende Leistung zu bieten.

Hochleistungs-LCD-Bildschirm (für die Argus4 HR320, Argus SC 50 und Argus SC 24 erhältlich)

Argus Kameras zeigen ein hochauflösendes Wärmebild auf ihrem großen LCD-Bildschirm an, das unabhängig vom Umgebungslicht gut sichtbar ist.

Stabiles und langlebiges Gehäuse

Argus Kameras bestehen aus hochwertigem Radel®, das aufgrund seiner Stabilität sowie der ausgezeichneten Beständigkeit gegen Hitze, Wasser und Stöße gewählt wurde. Eine Kombination aus robusten Komponenten, optimiertem mechanischem Design und Schutzpolstern sorgt für eine hervorragende Stoßfestigkeit.

SceneSave™ Digitale Bilderfassung

Argus Kameras können bis zu 100 Bilder aufnehmen und speichern. Diese Funktion ermöglicht es dem Benutzer, die angezeigte Szene zu „fotografieren“, um das Bild in Berichten für Ermittlungszwecke, zur Dokumentation der Ausbreitung von Bränden, Beweissicherung, Beurteilung von Verfahren und Schulungszwecke zu verwenden.

Mit dem Bild werden wichtige Informationen einschließlich von Datum und Uhrzeit sowie Punkt- und Umgebungstemperaturen gespeichert. Das erfasste Bild kann mit einem beliebigen Namen versehen werden.



Kameramerkmale

Dynamische Szenenfärbung (DSF)

Die Argus4 und Argus SC bieten dem Benutzer eine Auswahl von Farbpaletten, die das Wärmebild färben und dem Benutzer die Interpretation erleichtern, indem die heißesten Punkte in der Szene hervorgehoben werden. Auf der Argus4 kann der Benutzer zwischen 13 verschiedenen Farbpaletten wählen, auf der Argus SC zwischen 11.

Bei der Argus4 können Farbpaletten wahlweise mit der Fernbedienung oder mit der mitgelieferten Kundensoftware gewählt werden. Bei der Argus SC werden die Farbpaletten im Bildschirmmenü ausgewählt. Die festgelegte Farbpalette wird gespeichert und von der Kamera nach dem Einschalten stets verwendet.

Die Argus4 bietet bei der Brandbekämpfung zwei Färbungsmodi zur sofortigen Temperaturanzeige. Das einfarbige Bild wird graduell gefärbt, wenn die Temperatur der Szene 150° C übersteigt und ist bei 660° C gesättigt. Der Benutzer kann zwischen rot und hellrot wählen; bei hellrot färbt sich das Bild ab 150° C langsam gelb, um die Sättigung bei 400° C zu erreichen, woraufhin sich das Bild rot färbt und bei 660° C gesättigt ist.

Im Gegensatz zu anderen Kameras besteht ein festes Verhältnis zwischen der angezeigten Farbe und der Temperatur der Szene, das für alle Empfindlichkeitsstufen der Kamera unverändert bleibt.



Die SceneSave™-Funktion ermöglicht es dem Benutzer, Bilder herunterzuladen und die Farbpalette zu ändern.

Die DSF-Farbpaletten der Argus Kamera umfassen:



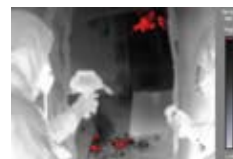
Grauskala



Grauskala (Black Hot)



Heat-Finder Red



Heat-Finder Red (Black Hot)



Heat finder soft red



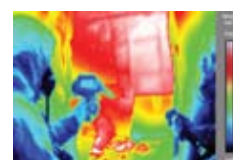
Heat finder soft red black hot



Heat marker



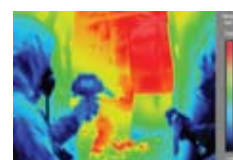
Heat marker soft red



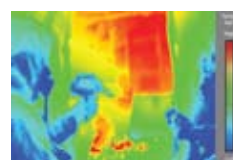
Vollfarbe 1



Vollfarbe 2



Vollfarbe 3



Halbfarbe



Grünskala

Argus SC Kameras enthalten zusätzlich Optionen für die Nachtsuche.

Drei Empfindlichkeitsstufen

Temperatur-Empfindlichkeitsstufen werden verwendet, um den dynamischen Temperaturbereich der Wärmebildgebungskameras zu erweitern. Argus4 Kameras bieten als einziges Produkt auf dem Markt drei Empfindlichkeitsstufen anstelle von zwei, was den sichtbaren Temperaturbereich auf über 1000° C erhöht.

Die Argus4 Kamera wählt automatisch den Modus aus, in dem sich das deutlichste und detaillierteste Bild erstellen lässt. Die Übergänge zwischen den Empfindlichkeitsstufen erfolgen nahtlos. Alle Farbschemata bleiben erhalten, und es gehen keine Details durch eine vorübergehende Blendung verloren, wie es bei herkömmlichen Wärmebildkameras für die Brandbekämpfung häufig der Fall ist.



Hohe Empfindlichkeit

Ein grünes „M“ auf dem LCD-Bildschirm der Argus Kamera gibt an, dass die Kamera auf der hohen Empfindlichkeitsstufe arbeitet. Der LCD-Bildschirm zeigt ein scharfes und detailliertes Bild an. Die Kamera wählt diesen Modus, wenn die Temperatur von Objekten im Sichtfeld der Kamera zwischen -40° C und +150° C beträgt.

Niedrige Empfindlichkeit

Ein orangefarbenes „M“ auf dem LCD-Bildschirm der Argus Kamera gibt an, dass die Kamera auf der niedrigen Empfindlichkeitsstufe arbeitet. Der LCD-Bildschirm zeigt ein Bild an, das etwas weniger detailliert als auf der hohen Empfindlichkeitsstufe ausfällt. Die Kamera wählt diesen Modus, wenn die Temperatur von Objekten im Sichtfeld der Kamera zwischen +150° C und +400° C beträgt.

Extra-niedrige Empfindlichkeit

Ein rotes „M“ auf dem LCD-Bildschirm der Argus Kamera gibt an, dass die Kamera auf der extra-niedrigen Empfindlichkeitsstufe arbeitet. Die Kamera wählt diesen Modus, wenn ein relevanter Bereich der Szene eine Durchschnittstemperatur von über +400° C aufweist. Dies ermöglicht die Darstellung sehr hoher Temperaturen von bis zu 1000° C (800° C für die Argus4 und Argus4 LITE).

Kameramerkmale (Forts.)

Vom Benutzer konfigurierbarer Startbildschirm

Der Startbildschirm der Argus Kameras kann vom Benutzer konfiguriert werden. Die Namen oder Logos von Einheiten, Zügen oder Unternehmen können auf den Bildschirm aufgespielt werden, um die Nachverfolgung bzw. Personalisierung der Kamera zu ermöglichen.



Direkte Punkt-Temperaturmessung

Um die zu Temperatur von Objekten innerhalb eines definierten Bereichs der Wärmebildszene zu bestimmen, sind Argus Kameras mit der DTM (Direkte Temperaturmessung)-Funktion versehen. Die DTM-Temperatur wird am unteren rechten Rand des Bildschirms angezeigt (siehe nachstehende Abbildung).

Die DTM kann von der Feuerwehr verwendet werden, um vor dem Betreten von Gebäuden oder Räumen die Temperatur von Türen zu prüfen, gefährliche heiße Elemente wie Gasflaschen zu erkennen und die Ausbreitung eines Brandes innerhalb des Gebäudes zu bestimmen. Der Polizei ermöglichen Wärmebildkameras, die Temperatur eines normalen Hauses mit der eines Gebäudes zu vergleichen, in dem Drogen angebaut werden.

Messung der Umgebungstemperatur

Um Feuerwehrlaute dabei zu unterstützen, die Arbeitsumgebung einzuschätzen, ist die Argus4 mit einer Vorrichtung zur Messung der Umgebungstemperatur versehen.

Die Messung erfolgt über einen Sensor an der Vorderseite der Kamera. Sie gibt die ungefähre Temperatur in der Nähe des Feuerwehrmanns an und wird am linken unteren Rand des Bildschirms angezeigt. (Siehe Abbildung).

Diese Temperatur kann wahlweise in Grad oder Fahrenheit angezeigt werden. Die Einstellung kann über die Fernbedienung oder die Kundensoftware erfolgen.

Direkte Punkt-Temperaturmessung
Messung der Umgebungstemperatur

Abblendbare LDC-Anzeige

Die Hintergrundbeleuchtung der LCD-Anzeige der Argus SC kann während der Überwachung deaktiviert werden, um einer Entdeckung vorzubeugen.

Uhrzeit und Datum

Uhrzeit und Datum werden am oberen Bildschirmrand angezeigt.

Einstellungsmenü auf dem Bildschirm

Die Argus SC ermöglicht dem Benutzer, mithilfe von Tasten auf der Kamera Kameraeinstellungen zu ändern sowie gespeicherte Bilder anzuzeigen und zu löschen. Bei der Argus4 können die Kameraeinstellungen nur über die Fernbedienung geändert werden. Dadurch wird vermieden, dass der Benutzer die Einstellungen in einer Notfallsituation unbeabsichtigt ändert.

Vergrößern

Argus Kameras bieten standardmäßig eine 2-fache Vergrößerung, einige Modelle sind mit 4-facher Vergrößerung erhältlich.



Normalansicht



2-fache Vergrößerung



4-fache Vergrößerung



Weitere Merkmale

- › Einschaltdauer von 5 Sekunden
- › 1,3 kg ohne Akku, 1,5 kg mit Akku
- › Akku-Ladedauer von zwei Stunden
- › Akku-Lebensdauer von mindestens vier Stunden
- › Abnehmbarer Griff und einstellbare Riemen
- › Nomex-Riemen
- › Grafische Bildschirmanzeigen, z. B.:



Anwendungen für Argus Kameras

Argus Kameras bieten Feuerwehrlaute wertvolle Unterstützung bei folgenden Aufgaben:

- › Beurteilung der Brandszene
- › Such- und Rettungsdienst
- › Erfassung von wichtigen forensischen Details, bevor sie zerstört werden
- › Bestimmen der Quelle und Ausbreitung von Bränden
- › Erkennung von verdeckten Bränden in Hohlräumen bzw. in Hohlräumen in Böden und Decken
- › Schulung und Bewertung für Brandbekämpfungstechniken
- › Orientierung bei dichtem Rauch
- › Untersuchungen zur Brandprävention
- › Untersuchung von Behältern mit Gefahren- oder entzündlichen Stoffen



Dieses Bild eines Hauses wurde mit einer Argus SC aufgenommen. Es zeigt die Wärme, die aus einem Dachboden austritt, in dem Cannabis angebaut wird.

Merkmale und Anwendungen

Argus Kameras bieten Sicherheits- und Polizeikräften wertvolle Unterstützung bei folgenden Aufgaben:

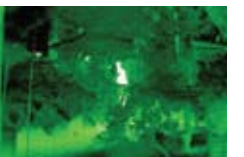
- › Suche nach Flüchtigen
- › Sicherheit von Beamten
- › Grenzüberwachung
- › Such- und Rettungsdienst
- › Drogenfahndung
- › Verdeckte Überwachungseinsätze
- › Sicherstellung von Beweismaterial
- › Routinemäßige Streifengänge
- › Ausbildung und Beurteilung
- › Untersuchung von Unfallorten
- › Bootspatrouillen
- › Detektion versteckter Fächer und Kammern
- › Aufspüren vergrabener Objekte
- › Unterstützung bei der Beweissicherung
- › Ermittlung der Anzahl der Fahrzeugpassagiere



Forensische Unterstützung



Sicherstellung von Beweismaterial



Suche nach Flüchtigen



Garantie und Kundendienst

- › Standardmäßig mit 24 Monaten Garantie
- › Möglichkeit zur Garantieverlängerung auf 3 Jahre beim Kauf
- › Breites Sortiment an Ersatzteilen und Zubehör für Benutzer, z. B. externe Komponenten wie Gummipolster, Griffe, Halsriemen und Akkuzubehör
- › Eine vollständige Produktliste erhalten Sie von Ihrem Händler
- › e2v verfügt über ein weltweites Netz von Werkstätten/ Kundendienstvertretungen

Standards

- › Die Kamera verfügt über eine IP67-Dichtung.
- › Alle Teile in der Kamera sind ROHS-kompatibel gemäß der EU-Richtlinie 2002/95/EG.
- › RFI/EMV-Kompatibilität: BS EN 61000-6-3-2001, BS EN 61000-6-1:2001, FCC CFR-47 Teil 15
- › Sicherheit gemäß IEC 60950-1 und entsprechenden nationalen Normen
- › Vibrations-/stoßbeständig gemäß BS EN 60721-3-2, Klasse 2M3

Optionales Kamerazubehör

Für Argus Kameras ist ein umfassendes Sortiment an Sonderzubehör erhältlich:

- › Aufbewahrungshalterung und Akku-Ladegerät für Lkw
- › Akkupack mit Sender
- › Empfänger-Station und -Kit
- › Adapter für externe Stromversorgung und Video
- › Tragekoffer
- › Montagehalterung
- › Einziehbarer Kameragurt

