

argus[®]



e2v

Introduzione

Grazie ai 30 anni di intensa attività di progettazione e ricerca, i tecnici specializzati e2v sono sempre all'avanguardia nell'offerta di dispositivi portatili con tecnologia a immagine termica per servizi di emergenza e di sicurezza.

Le termocamere Argus costituiscono strumenti insostituibili per i vigili del fuoco, in quanto consentono loro di vedere attraverso il fumo, di individuare e soccorrere vittime e localizzare zone calde o la sede e l'estensione di un incendio. Inoltre, aiutano la polizia e le forze dell'ordine nella cattura di criminali e facilitano la raccolta di prove, contribuendo allo stesso tempo al salvataggio di vite e proprietà. Le termocamere Argus sono utili in numerose altre applicazioni in cui è necessario tenere sotto controllo la temperatura, come ad esempio la manutenzione e il monitoraggio preventivi delle apparecchiature. Possono anche consentire la visione in ambiente privi di luce.

Le termocamere Argus possono essere acquistate presso la rete globale di esercizi di vendita e assistenza e2v, con sedi nel Regno Unito, negli USA, in Francia e a Hong Kong, oppure dai distributori e rappresentanti attivi in altre regioni chiave del mondo.

La nostra ultima gamma di termocamere è stata progettata per offrire dimensioni ridotte e peso contenuto, inferiore a 3 libbre, oltre a un elevato grado di robustezza. Le serie Argus4 e Argus SC sono dotate di una custodia in Radel rinforzata, che garantisce un'elevata resistenza al calore, all'acqua e agli urti. Le termocamere Argus sono corredate di certificazione relativa al test di caduta da un'altezza di 2 metri, sono in grado di resistere a spruzzi violenti e possono essere immerse in acqua per breve tempo.

Le termocamere Argus sono estremamente affidabili. Con un grado di affidabilità del 99,9%*. Una termocamera Argus sarà sempre con voi nel momento del bisogno.

*Dato relativo a guasti standard durante il periodo di garanzia, non attribuibili a danni ad opera del cliente o ad aggiornamenti, laddove applicabili.

La nostra gamma

Informazioni sulle nostre termocamere

La serie di termocamere Argus4 è stata appositamente progettata per i vigili del fuoco.



Termocamera Argus4
Termocamera Argus4 standard.

Termocamera Argus4 HR320
La termocamera HR320 è dotata di rilevatore ad alta definizione per offrire immagini di qualità superiore.

Termocamera Argus4 LITE
La soluzione a basso costo.

La serie di termocamere Argus SC è stata progettata per un impiego portatile in applicazioni di sicurezza e operazioni di vigilanza.



Termocamera Argus SC
Termocamera Argus SC standard.

Termocamera Argus SC 50
Disponibile con un obiettivo opzionale che offre un campo visivo da 50 o 24 gradi e un rilevatore ad alta definizione per immagini di qualità superiore.

Caratteristiche delle termocamere Argus



Accessori standard delle termocamere

Le termocamere Argus sono corredate dei seguenti accessori standard:

- › Impugnatura
- › Custodia morbida da trasporto
- › Cinghie laterali
- › Due gruppi batteria ricaricabili
- › Un caricabatteria con spina di rete (USA, Regno Unito, Europa)
- › Cinghia da collo
- › Cavo di connessione USB per PC/notebook
- › Manuale utente
- › Software per l'utente finale.



Se non altrimenti specificato, gli accessori suindicati vengono forniti come dotazione standard con le termocamere Argus4 e Argus SC. Tutti gli accessori standard per le termocamere Argus SC sono di colore nero.

**Le caratteristiche e gli accessori delle termocamere variano a seconda delle specifiche dei prodotti.

Le termocamere Argus sono dotate delle più avanzate caratteristiche** disponibili sul mercato, tra cui:

Rilevatore 320 x 240 ad alta risoluzione (disponibile con le termocamere Argus4 HR320, Argus SC 50 e Argus SC 24)

Le termocamere Argus offrono immagini di gran lunga più nitide di qualsiasi altro strumento portatile a immagine termica. I modelli Argus4 HR320 e Argus SC sono dotati di un rilevatore microbolometrico al silicio amorfo (Asi) ad alta risoluzione, che garantisce immagini più nitide e prestazioni di qualità superiore.

Schermo LCD ad alte prestazioni (disponibile con le termocamere Argus4 HR320, Argus SC 50 e Argus SC 24)

Gli schermi LCD a colori delle termocamere Argus visualizzano immagini termiche ad alta definizione, chiaramente visibili in tutte le condizioni di illuminazione.

Custodia resistente rinforzata

Le termocamere Argus sono costruite in Radel®, un materiale di alta qualità scelto per la sua robustezza e resistenza al calore, all'acqua e agli urti. Le caratteristiche antiurto sono assicurate da una combinazione di componenti rinforzati, ottima struttura meccanica e paracolpi protettivi.

Acquisizione digitale di immagini SceneSave™

Le termocamere Argus consentono di acquisire e memorizzare fino a 100 immagini. Questa funzione permette all'utente di "fotografare" la scena visualizzata e utilizzare poi l'immagine ottenuta per l'elaborazione di resoconti a scopi investigativi, per la documentazione della propagazione di un incendio, come prova o al fine di valutare le procedure in uso o l'addestramento.

L'immagine acquisita è corredata di informazioni importanti, comprese la data e l'ora e le temperature di zone calde e dell'ambiente. Alle immagini è possibile anche attribuire un nome.



Caratteristiche delle termocamere

Colorizzazione dinamica della scena (DSC)

Le termocamere Argus4 e Argus SC offrono all'utente una serie di palette di colori per colorizzare l'immagine termica, facilitandone l'interpretazione, e permettono di localizzare le zone più calde dell'ambiente visualizzato. Sono disponibili 13 palette di colori diverse nel modello Argus4 e 11 nel modello Argus SC.

Nella termocamera Argus4 è possibile selezionare le palette attraverso il telecomando o mediante il software utente fornito. Nella termocamera Argus SC le palette vengono selezionate tramite il menu su schermo. Una volta impostata, la termocamera si avvierà sempre con lo schema di colori selezionato.

Il modello Argus4 offre ai vigili del fuoco due modalità di colorizzazione, che forniscono un'indicazione immediata della temperatura. Il colore viene introdotto gradualmente in un'immagine altrimenti monocromatica quando la temperatura dell'ambiente visualizzato supera 150°C, e raggiunge la saturazione a 660°C. L'utente ha la possibilità di selezionare la modalità rosso o rosso chiaro. Quest'ultima introduce il colore giallo a 150°C, raggiungendo la saturazione a 400°C, dopodiché viene introdotto il rosso con saturazione a 660°C.

A differenza di altre termocamere, il rapporto tra il colore visualizzato e la temperatura della scena inquadrata è fisso e rimane invariato in tutte le modalità di sensibilità della termocamera.



La funzione SceneSave™ consente all'utente di scaricare le immagini e palette di colori.

Le palette dei colori DSC delle termocamere Argus comprendono:



Scala di grigi



Scala di grigi (nero caldo)



Rosso cerca-calore



Rosso cerca-calore (nero caldo)



Rosso chiaro cerca-calore



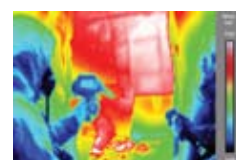
Rosso chiaro cerca-calore (nero caldo)



Marcatore di calore



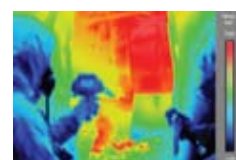
Marcatore di calore rosso chiaro



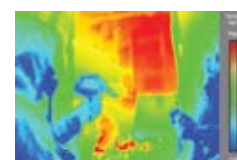
Colore pieno 1



Colore pieno 2



Colore pieno 3



Metà colore



Scala di verdi

Le termocamere Argus SC sono dotate di opzioni supplementari relative ai colori per la visione notturna

Tre livelli di sensibilità

Le modalità di sensibilità alla temperatura consentono di estendere l'intervallo dinamico di temperature rilevate dalle termocamere. Le termocamere Argus4 presentano la caratteristica esclusiva di offrire 3 modalità, invece delle 2 standard, che ampliano la gamma di temperature visualizzabili fino a 1000°C.

La modalità più adatta viene selezionata automaticamente per creare l'immagine più chiara e dettagliata possibile. Il passaggio da una modalità all'altra avviene senza interruzioni, tutti gli schemi di colori rimangono invariati e non si verifica alcuna perdita di dettagli dovuta all'effetto di "sovrapposizione" comunemente riscontrato in altre termocamere indicate per l'uso durante lo spegnimento di incendi.

Sensibilità elevata

Il funzionamento nella modalità a sensibilità elevata viene segnalato dalla comparsa di una M verde sullo schermo LCD della termocamera Argus. L'immagine visualizzata sullo schermo appare nitida e dettagliata. Questa modalità viene automaticamente selezionata quando la temperatura degli oggetti presenti nel campo visivo della termocamera è compresa tra -40°C e +150°C.

Sensibilità bassa

Il funzionamento in modalità a sensibilità bassa viene segnalato dalla comparsa di una M arancione sullo schermo LCD della termocamera Argus. L'immagine visualizzata sullo schermo LCD appare leggermente meno dettagliata rispetto a quelle ottenute nella modalità a sensibilità elevata. Questa modalità viene selezionata dalla termocamera quando la temperatura media di una porzione significativa dell'ambiente visualizzato è superiore a +150°C, ma inferiore a +400°C.

Sensibilità molto bassa

Il funzionamento in modalità a sensibilità molto bassa viene segnalato dalla comparsa di una M rossa sullo schermo LCD della termocamera Argus. Questa modalità viene selezionata dalla termocamera quando la temperatura media di una porzione significativa dell'ambiente visualizzato è superiore a +400°C e consente la visualizzazione di temperature estremamente elevate, fino a 1000°C (800°C per i modelli Argus4 e Argus4 Lite).



Caratteristiche delle termocamere (segue)

Schermata di avvio personalizzabile

Soltanto le termocamere Argus consentono di personalizzare la schermata di avvio. Questa funzione permette di aggiungere alla schermata di avvio il nome o il logotipo del corpo, della centrale o della compagnia per identificare e/o personalizzare la termocamera.



Misurazione diretta della temperatura di una zona specifica

Le termocamere Argus sono dotate della funzione DTM (misurazione diretta della temperatura), che consente di stabilire la temperatura di oggetti presenti in una zona ben definita dell'ambiente termico visualizzato. La temperatura DTM è indicata nell'angolo in basso a destra dello schermo (vedere l'immagine di seguito).

Tale funzione può essere utilizzata dai vigili del fuoco per controllare la temperatura di una porta prima di entrare in un edificio o in una stanza, per localizzare oggetti pericolosamente caldi, come ad esempio bombole di gas, e per verificare l'estensione di un incendio all'interno di un immobile. Può anche aiutare la polizia a confrontare la temperatura normale di una casa con quella di una proprietà in cui vengono coltivate piante per la produzione di stupefacenti.

Misurazione della temperatura ambiente

La serie Argus4 è dotata di un sistema di misurazione della temperatura ambiente che consente ai vigili del fuoco di valutare il luogo in cui devono intervenire.

La temperatura ambiente viene misurata da un sensore montato sulla parte anteriore della termocamera. La misura, visualizzata nell'angolo in basso a sinistra dello schermo, fornisce un'indicazione della temperatura in prossimità del vigile del fuoco. Vedere l'immagine.

Il valore della temperatura può essere visualizzato in gradi centigradi o Fahrenheit, selezionando l'opportuna opzione tramite il software utente o il telecomando.

Display LCD a intensità regolabile

Nei modelli Argus SC, la retroilluminazione dello schermo LCD può essere disattivata per rimanere in incognito durante operazioni segrete di sorveglianza.

Ora e data

L'ora e la data vengono visualizzate nella parte superiore dello schermo.

Menu di configurazione su schermo

Nei modelli Argus SC, l'utente ha la possibilità di regolare le impostazioni della termocamera e rivedere ed eliminare immagini memorizzate tramite pulsanti presenti sulla termocamera stessa. Nei modelli Argus4, invece, le impostazioni possono essere selezionate unicamente mediante un telecomando. Tale funzione di sicurezza serve per impedire che un vigile del fuoco possa modificare accidentalmente un'impostazione in una situazione di emergenza.

Zoom

Le versioni standard delle termocamere Argus sono dotate di uno zoom con fattore di ingrandimento 2x, mentre alcuni modelli particolari presentano uno zoom 4x.



Visione normale



Visione 2x



Visione 4x



Misurazione diretta della temperatura di una zona specifica
Misurazione della temperatura ambiente

Caratteristiche e applicazioni

Caratteristiche aggiuntive

- › Tempo di avvio di 5 secondi
- › Peso di 1,3 kg senza batteria, 1,5 kg con batteria
- › Tempo di ricarica della batteria: 2 ore
- › Durata minima della batteria: 4 ore
- › Impugnatura rimovibile e cinghie regolabili
- › Cinghie in Nomex
- › Dati visualizzati su schermo, tra cui:

Indicatore della carica della batteria
Temperatura ambiente
Temperatura di una zona specifica
Ora e data



Applicazioni delle termocamere Argus

Le termocamere Argus costituiscono un componente essenziale dell'equipaggiamento di un vigile del fuoco per:

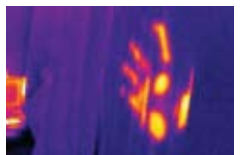
- › La valutazione di un ambiente in fiamme
- › Le attività di ricerca e soccorso
- › L'acquisizione di materiale investigativo essenziale prima che venga distrutto
- › L'identificazione dell'origine e dell'estensione degli incendi
- › La rilevazione di incendi nascosti in pareti a intercapedine, pavimenti flottanti e controsoffitti
- › L'addestramento e la valutazione delle tecniche antincendio
- › L'orientamento in ambienti saturi di fumo
- › I rilevamenti per la prevenzione di incendi
- › L'esame di container in cui sono stoccate sostanze pericolose o infiammabili



L'immagine della casa visualizzata sullo schermo LCD della termocamera Argus SC è reale. Mostra il calore emesso da un appartamento in cui viene coltivata cannabis.

Le termocamere Argus costituiscono un elemento essenziale nell'equipaggiamento di un rappresentante delle forze di polizia per:

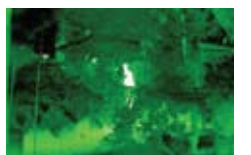
- › La ricerca di fuggitivi
- › La sicurezza degli agenti
- › La sorveglianza delle frontiere
- › Le attività di ricerca e soccorso
- › Le operazioni antidroga
- › Le operazioni segrete di sorveglianza
- › La raccolta di prove
- › Il normale servizio di pattuglia
- › L'addestramento e le valutazioni
- › Le indagini in caso di collisioni
- › Il pattugliamento delle coste
- › La rilevazione di compartimenti nascosti
- › Il ritrovamento di oggetti sotterrati
- › L'assistenza nella raccolta di prove investigative
- › La valutazione della presenza di individui in un determinato ambiente



Assistenza investigativa



Raccolta di prove



Ricerca di fuggitivi



Garanzia e assistenza

- › Garanzia standard di 24 mesi
- › La garanzia può essere estesa a 3 anni al momento dell'acquisto
- › È disponibile un'ampia varietà di parti di ricambio per fornire assistenza agli utenti finali. La gamma dei ricambi comprende i componenti esterni, quali paracolpi, impugnatura, cinghia da collo e accessori per la batteria
- › Per un elenco completo rivolgersi al proprio distributore locale
- › I centri di riparazione/assistenza ezv sono presenti in tutto il mondo

Norme

- › La termocamera ha un grado di protezione IP67
- › Tutti i componenti all'interno della termocamera sono conformi alla direttiva sulle restrizioni relative alle sostanze pericolose (ROHS) 2002/95/CE della UE
- › Compatibilità RFI/EMC – BS EN 61000-6-3-2001, BS EN 61000-6-1:2001, FCC CFR-47 Parte 15
- › Sicurezza conforme alla norma IEC 60950-1 e alle norme nazionali correlate
- › Resistenza alle vibrazioni/agli urti conforme a BS EN 60721-3-2 Classe 2M3

Accessori opzionali delle termocamere

Le termocamere Argus dispongono di una vasta gamma di accessori complementari:

- › Supporto veicolare e caricabatteria
- › Gruppo batteria con trasmettitore
- › Stazione e kit di ricezione
- › Adattatore video e alimentazione esterna
- › Custodia da trasporto rigida
- › Staffa di fissaggio
- › Cordino retrattile



www.argusdirect.com

**Divisione vendite
per l'Europa**

e2v ltd
106 Waterhouse Lane
Chelmsford
Essex, CM1 2QU
Inghilterra
T +44 (0)1245 493493
F +44 (0)1245 492492
E-mail: argus.enquiries@e2v.com

Americhe

e2v inc
4 Westchester Plaza
Elmsford
NY 10523-1482
USA
T +1 (914) 592 6050 or
T +1-800-342-5338
F +1 914 592 5148
E-mail: argus.enquiries-na@e2v.com

**Divisione vendite
per l'Europa**

e2v sas
16 Burospace
F-91 572 Bievres
Cedex
France
T +33 (0)1 6019 5500
F +33 (0)1 6019 5529
E-mail: argus.enquiries-fr@e2v.com

Asia Pacifico

e2v
11/F
Onfem Tower
29 Wyndham Street
Central
Hong Kong
T +852 3679 364 8/9
F +852 3583 1084
E-mail: argus.enquiries-ap@e2v.com

**Sistemi di imaging termico Argus.
Sempre con voi nel momento del bisogno.**

e2v