

argus[®]



e2v

Introducción

Después de 30 años de dedicación constante al diseño y la investigación, los ingenieros especializados de e2v siguen a la cabeza, proporcionando la mejor tecnología en el ámbito de los dispositivos de imagen térmica portátiles para servicios de emergencia y seguridad.

Las cámaras Argus son herramientas de un valor incalculable para los bomberos, ya que les permiten ver a través del humo, identificar y rescatar víctimas y localizar puntos calientes o la situación y propagación de un incendio. Ayudan a la policía y a las fuerzas de seguridad a detener a delincuentes y a obtener pruebas, lo que permite salvar vidas y bienes durante el proceso. Las cámaras Argus tienen muchas aplicaciones adicionales siempre que necesita realizar un control de la temperatura como, por ejemplo, en tareas de mantenimiento preventivo y control del estado de los equipos. También hacen posible la visión sin luz.

Las cámaras Argus están disponibles a través de la red global de oficinas de ventas y soporte de e2v ubicadas en el Reino Unido, los Estados Unidos, Francia y Hong Kong, y también a través de una red de distribuidores y representantes que prestan servicio en las áreas principales de todo el mundo.

Gracias a su diseño, las cámaras de nuestra gama más reciente son pequeñas y ligeras, pesan menos de 1,5 kg. (3 libras), aunque son sumamente resistentes. Las gamas Argus4 y Argus SC disponen de una carcasa de material Radel de gran solidez que garantiza la resistencia al calor, al agua y a los golpes. Las cámaras Argus tienen una certificación de prueba de caída desde una altura de 2 metros. También soportan la pulverización de líquidos y la inmersión en agua durante períodos breves.

Las cámaras Argus ofrecen una fiabilidad excepcional. Tienen una fiabilidad del 99,9%*. Una cámara Argus no le decepcionará cuando más la necesite.

*Hace referencia a las averías normales durante el período de garantía, no atribuibles a daños causados por el cliente ni a actualizaciones realizadas en caso necesario.

Nuestra gama

Acerca de nuestras cámaras

La gama de cámaras Argus4 se ha diseñado especialmente para los bomberos de todo el mundo.



Argus4
Argus4 estándar.

Argus4 HR320
El modelo HR320 dispone de un detector de alta definición que ofrece una calidad de imagen superior.

Argus4 LITE
Solución de bajo coste.

La gama de cámaras Argus SC está diseñada para ofrecer aplicaciones de seguridad y vigilancia policial mediante un dispositivo portátil.



Argus SC
Argus SC estándar.

Argus SC 50
Disponible con una lente opcional con un campo de visión de 50 ó 24 grados y con un detector de alta definición que ofrece una calidad de imagen superior.

Características de las cámaras Argus



Accesorios de serie de la cámara

Las cámaras Argus incluyen los siguientes accesorios de serie:

- › Empuñadura
- › Maletín ligero
- › Correas laterales
- › Dos paquetes de baterías recargables
- › Cargador de baterías con enchufes válidos para EE.UU., Reino Unido y Europa
- › Correa para el cuello
- › Cable de conexión USB para PC o portátil
- › Manual del usuario
- › Software para el usuario



Los accesorios anteriores se incluyen de serie en las cámaras Argus4 y Argus SC, a menos que se especifique lo contrario. Todos los accesorios incluidos de serie en la gama Argus SC son de color negro.

**Las características y los accesorios de la cámara varían según las especificaciones de la cámara.

Las cámaras térmicas Argus están disponibles con las funciones más avanzadas** del mercado. Entre ellas, se encuentran las siguientes:

Detector de alta resolución de 320 x 240 píxeles (disponible en las cámaras Argus4 HR320, Argus SC 50 y Argus SC 24)

Las cámaras térmicas Argus ofrecen, con diferencia, la imagen más nítida que pueda proporcionar una cámara de imagen térmica portátil. Los modelos Argus4 HR320 y Argus SC utilizan un detector microbolómetro de silicio amorfo (ASI) para ofrecer una imagen más nítida y un rendimiento superior.

Pantalla LCD de alto rendimiento (disponible en las cámaras Argus4 HR320, Argus SC 50 y Argus SC 24)

Las cámaras Argus ofrecen una imagen térmica de alta definición en su gran pantalla LCD en color que se ve con claridad con cualquier condición de luz ambiental.

Carcasa resistente y duradera

Las cámaras Argus están fabricadas con material Radel® de alta calidad, elegido por su dureza, resistencia al calor, al agua y a los golpes. La protección contra golpes se consigue gracias a la combinación de componentes de gran resistencia, un excelente diseño mecánico y elementos de protección.

Captura de imagen digital SceneSave™

Las cámaras Argus pueden captar y almacenar hasta 100 imágenes. Esta función permite al usuario "fotografiar" la escena que está viendo para poder utilizar la imagen posteriormente en informes con fines de investigación, ofrecer documentación gráfica sobre la propagación de un fuego, pruebas, o para evaluar sus procedimientos o realizar actividades de formación.

La imagen captada proporciona información importante como la hora y la fecha, la temperatura ambiente y la temperatura de un punto concreto. Se puede asignar un nombre concreto a la imagen captada.



Funciones de la cámara

Coloreado dinámico de escenas (DSC, por sus siglas en inglés)

Las cámaras Argus4 y Argus SC proporcionan al usuario final una selección de paletas de colores que colorean y ayudan a interpretar la imagen térmica, y permiten que el usuario localice los puntos más calientes de la escena. Estas cámaras disponen de 13 paletas de colores diferentes.

En las cámaras Argus4, las paletas de colores se pueden seleccionar mediante el mando a distancia o el software del cliente. En las cámaras Argus SC, las paletas de colores se seleccionan mediante el menú de la pantalla. Una vez que se ha configurado, la cámara siempre se inicia en el esquema de color seleccionado.

La Argus4 ofrece al bombero dos modos de coloreado que proporcionan una indicación inmediata de la temperatura. El color va apareciendo gradualmente en una imagen que en principio es monocroma cuando la temperatura supera los 150. °C y se satura a los 660.°C. El usuario puede elegir entre rojo o rojo suave. En la segunda opción, aparece el color amarillo a los 150. °C y se satura a los 400. °C, momento en el que aparece el rojo, que se satura a los 660. °C.

A diferencia de otras cámaras, la relación entre el color que se muestra y la temperatura del lugar es fija e invariable en todos los modos de sensibilidad.



La función SceneSave™ permite al usuario descargar imágenes y cambiar la paleta de colores.

Las paletas de colores DSC de las cámaras Argus son las siguientes:



Escala de grises



Escala de grises (calor negro)



Detector de calor rojo



Detector de calor rojo (calor negro)



Detector de calor rojo suave



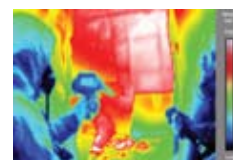
Detector de calor rojo suave (calor negro)



Marcador de calor



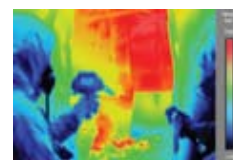
Marcador de calor rojo suave



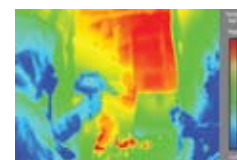
Todo color 1



Todo color 2



Todo color 3



Medio color



Escala de verdes

Las cámaras Argus SC incluyen opciones de color adicionales para búsqueda nocturna

Sensibilidad trimodal

Los modos de sensibilidad de temperatura se utilizan para ampliar el rango de temperatura dinámico de las cámaras de imagen térmica. Las cámaras Argus4 disponen de 3 modos en lugar de 2, lo que las hace únicas y aumenta el rango de temperaturas visible hasta los 1000.°C.

La cámara Argus4 selecciona automáticamente el modo más indicado para crear la imagen más clara y detallada posible. El cambio de modo de las cámaras es imperceptible para el usuario porque todos los esquemas de color permanecen inalterables y no se produce ninguna pérdida de detalles por "reflejos blancos", algo habitual en otras cámaras para bomberos.

Sensibilidad alta

Una M de color verde en la pantalla LCD de la cámara indica que la cámara Argus está en modo de sensibilidad alta. La pantalla LCD muestra una imagen clara y detallada. La cámara selecciona este modo cuando la temperatura de los objetos que se encuentran en el campo de visión de la cámara está entre los -40. °C y los +150. °C.

Sensibilidad baja

Una M de color naranja en la pantalla LCD de la cámara indica que la cámara Argus está en modo de sensibilidad baja. La pantalla LCD muestra una imagen un poco menos detallada que cuando la cámara se encuentra en modo de sensibilidad alta. La cámara selecciona este modo cuando una parte considerable de la escena tiene una temperatura media superior a los +150.°C pero inferior a los +400.°C.

Sensibilidad muy baja

Una M de color rojo en la pantalla LCD de la cámara indica que la cámara Argus está en modo de sensibilidad muy baja. La cámara selecciona este modo cuando una parte considerable de la escena tiene una temperatura media superior a los +400.°C. Esto permite ver temperaturas muy elevadas de hasta 1000.°C (800. °C en el caso de las cámaras Argus4 y Argus4 Lite).



Funciones de la cámara (cont.)

Pantalla de inicio personalizable

Las cámaras Argus ofrecen como función exclusiva una pantalla de inicio personalizable. Esto permite añadir logotipos o nombres de brigadas, unidades de bomberos o empresas a la pantalla de inicio para poder realizar un seguimiento de los equipos o personalizar las cámaras.



Medición directa de temperaturas puntuales

Las cámaras Argus disponen de Medición directa de temperatura (DTM, por sus siglas en inglés), para ayudar a determinar la temperatura de objetos en un área definida del escenario térmico. La temperatura DTM se muestra en la esquina inferior derecha de la pantalla (véase la imagen a continuación).

Los bomberos pueden utilizar la función DTM para comprobar la temperatura de las puertas antes de entrar en un edificio o en una habitación, para ayudar a localizar elementos calientes peligrosos como, por ejemplo, cilindros de gas, y para determinar la propagación de un incendio en un edificio. Puede ayudar a la policía a comparar la temperatura normal de una vivienda con la de un inmueble en el que se cultivan drogas.

Medición de la temperatura ambiental

Para ayudar a los bomberos a conocer su entorno de trabajo, la cámara Argus4 está equipada de un dispositivo de medición de la temperatura ambiental.

Un sensor integrado en la parte frontal de la cámara realiza la medición de la temperatura ambiental. Esto proporciona una indicación de la temperatura del entorno cercano al bombero y la muestra en la esquina inferior izquierda. Véase la imagen.

Esta temperatura se puede mostrar en grados centígrados o Fahrenheit. Esta opción que se puede seleccionar con el software del cliente o el mando a distancia.

Medición directa de temperaturas puntuales

Medición de la temperatura ambiental

Pantalla LCD con función de atenuación

La pantalla LCD retroiluminada de las cámaras Argus SC se puede apagar durante las operaciones de vigilancia secreta para evitar que se detecte al usuario.

Fecha y hora

En la parte superior de la pantalla se muestran la fecha y la hora.

Menú de configuración en pantalla

Los botones de la cámara Argus SC permiten al usuario final ajustar los parámetros de la cámara, y visionar y borrar imágenes almacenadas. La configuración de una cámara Argus4 sólo se puede seleccionar mediante un mando a distancia. Se trata de una medida de seguridad para garantizar que un bombero no pueda modificarla accidentalmente durante una situación de emergencia.

Zoom

Las cámaras Argus están equipadas con un zoom estándar de 2 aumentos pero hay algunos modelos que disponen de un zoom de 4 aumentos.



Visión normal



Visión con zoom de 2 aumentos



Visión con zoom de 4 aumentos



Características adicionales

- › Tiempo de inicio de 5 segundos
- › 1,3 kg sin batería, 1,5 kg con batería
- › Tiempo de carga de la batería de 2 horas
- › Duración de la batería de 4 horas como mínimo
- › Empuñadura extraíble y correas ajustables
- › Correas de Nomex
- › Gráficos en la pantalla, entre los que se encuentran:

Indicador de duración de la batería

Temperatura ambiente

Temperatura de puntos concretos

Fecha y hora



Aplicaciones de las cámaras Argus

Las cámaras Argus son una parte esencial del equipo del bombero para:

- › Realizar una evaluación del escenario del incendio
- › Búsquedas y rescates
- › Captura de datos forenses cruciales antes de su destrucción
- › Identificación del origen y la propagación de un fuego
- › Detección de fuegos ocultos en paredes huecas, y en espacios vacíos de suelos y techos
- › Formación y evaluación de las técnicas de lucha contra incendios
- › Desplazamiento por zonas llenas de humo
- › Estudios sobre prevención de incendios
- › Examen de contenedores en los que haya materiales peligrosos o inflamables



La imagen de la casa que aparece en la pantalla LCD de la cámara Argus SC es real. Muestra el calor emitido desde un apartamento en el que se está cultivando cannabis.

Características y aplicaciones

Las cámaras Argus son parte esencial del equipo de un agente de la autoridad para:

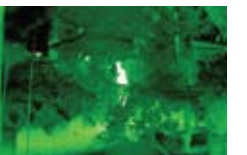
- › Búsqueda de fugitivos
- › Seguridad de los agentes
- › Vigilancia fronteriza
- › Búsquedas y rescates
- › Operaciones de lucha antidroga
- › Operaciones de vigilancia secreta
- › Recopilación de pruebas
- › Patrullas rutinarias
- › Formación y evaluación
- › Investigación de choques
- › Patrullas marítimas
- › Detección de compartimentos ocultos
- › Búsqueda de objetos enterrados
- › Ayuda para obtener pruebas forenses
- › Evaluación del nivel de ocupación



Ayuda forense



Recopilación de pruebas



Búsqueda de fugitivos



Garantía y soporte

- › Garantía estándar de 24 meses.
- › La garantía se puede ampliar a 3 años en el momento de la compra.
- › Hay una amplia variedad de piezas disponibles para dar soporte a los usuarios. Entre éstas, existen componentes externos como, por ejemplo, protectores, empuñaduras, correa para el cuello y accesorios de baterías.
- › Si desea obtener una lista completa, póngase en contacto con su distribuidor local.
- › e2v dispone de centros de servicio/repelación en todo el mundo.

Estándares

- › La cámara tiene un sellado IP67.
- › Todas las piezas de la cámara cumplen la directiva 2002/95/EC de la Unión Europea referente a la restricción de sustancias peligrosas (ROHS).
- › Compatibilidad con RFI/EMC: BS EN 61000-6-3-2001, BS EN 61000-6-1:2001, FCC CFR-47 Parte 15.
- › Conformidad con la normativa de seguridad IEC 60950-1 y las normas nacionales relacionadas.
- › Conformidad con la normativa BS EN 60721-3-2 Clase 2M3 que se refiere a vibraciones y choque.

Accesorios opcionales de la cámara

La cámara Argus dispone de diversos accesorios complementarios:

- › Soporte para almacenamiento en camiones y cargador de baterías
- › Paquete de baterías transmisor
- › Estación y kit de recepción
- › Adaptador de alimentación y vídeo externo
- › Maletín de transporte rígido
- › Soporte de montaje
- › Cordón retráctil



www.argusdirect.com

Oficina de ventas regional europea

e2v ltd
106 Waterhouse Lane
Chelmsford
Essex, CM1 2QU
Inglaterra
T +44 (0)1245 493493
F +44 (0)1245 492492
Correo electrónico:
argus.enquiries@e2v.com

Oficina de ventas regional europea

e2v sas
16 Burospace
F-91 572 Bievres
Cedex
Francia
T +33 (0)1 6019 5500
F +33 (0)1 6019 5529
Correo electrónico:
argus.enquiries-fr@e2v.com

América

e2v inc
4 Westchester Plaza
Elmsford
NY 10523-1482
EE.UU.
T +1 (914) 592 6050 o bien
T +1-800-342-5338
F +1 914 592 5148
Correo electrónico:
argus.enquiries-na@e2v.com

Asia Pacífico

e2v
11/F
Onfem Tower
29 Wyndham Street
Central
Hong Kong
T +852 3679 364 8/9
F +852 3583 1084
Correo electrónico:
argus.enquiries-ap@e2v.com

**Sistemas de imagen térmica Argus.
No le decepcionarán cuando más los necesite.**

e2v